



呈送真相
確立誠信

我們的使命

呈送真相
確立誠信

透視虛假，建構誠信，
為社會和企業帶來信任

概覽

1996

年成立

300+

個專業人士

25+

年專業經驗

214

個國家全球服務
覆蓋範圍

7

間公司分別設於
中國內地，中國
香港及海外

3,000+

個活躍客戶

我們的價值

我們細心聆聽客戶的需要，
了解他們的需求，並提供最
有效可行的解決方案。



承擔



誠信



洞悉



創新



獨立



熱誠

我們的價值

承擔

承擔

我們承諾全力為客戶辨認風險，
確立誠信。

關於我們

滙華資訊於一九九六年成立，主要業務為提供中國內地、中國香港及全球214個國家的商業資訊。包括企業盡職審查、企業信用調查、產權調查、企業認證、僱員背景調查及實地認證

等調查服務。憑藉在中國和世界各地的多年專業經驗和知識，我們每天向不同行業的客戶提供最新、最準確和最全面的商業資訊，協助他們作出正確的商業決定和計劃。

滙華資訊總部設於香港，在北京、上海、廣州、西安、馬來西亞檳城和英國倫敦設有分公司。七地公司員工合共超過三百多名，每個部門均由具備豐富經驗和知識的專才帶領，確保我們的客戶在有需要時，能獲得迅速的回應和專業的支持。



我們通過結合技術、專業知識和行業知識，與客戶共同開發創新服務。我們多樣化的產品、廣泛的地域覆蓋以及持續的售後服務，為我們贏得了競爭優勢。

我們的電腦技術部門，開發了業內最先進的綜合系統，收集、處理和分析商業和個人資訊。

我們多年來的專業精神，使我們成為世界上最大的審計和會計師事務所、律師事務所、投資機構、商業銀行、上市公司和政府當局的首選合作夥伴。

滙華資訊致力於用精簡而專業的資訊，幫助客戶構建一個安全而公正的商業環境。

我們的價值

洞悉

洞悉

我們細心聆聽和瞭解客戶的需要，
提供有效實際方案解決問題。

我們的服務宗旨

從成立至今的每一刻，滙華堅信最重要的工作是為客戶提供全面且準確無誤的商業資訊，協助他們作出正確的商業決定。

為充分實踐這信念，我們除不斷提升效率外，更會反復核實每項工作細節，確保在最短時間

內，運用最少的成本，把最新、最準確和最可信的資訊傳達到客戶手中。

我們深信只要堅持這宗旨，不管商業市場如何瞬息萬變，我們的全面策略方案仍可以協助客戶運籌帷幄，盡佔先機。

我們的目標

提供高品質產品的同時，滙華資訊亦不斷為客戶提升服務水準：



我們的價值

獨立

獨立

我們嚴守客觀獨立的原則，確保每項任務以不偏不倚的態度完成。

我們的優勢

穩固基礎

超過 25 年信譽超載的服務品質

於中國內地、中國香港及馬來西亞檳城擁有自家調查團隊

擁有內部技術發展及創新科技部門

超過 3,000 個客戶來自世界各地的會計師事務所、律師事務所、投資機構、銀行、上市公司及政府機構等客戶

強大客戶群

業務覆蓋全球

服務涵蓋全球 214 個國家，共 284 個地區

業務網絡覆蓋中國內地 31 個省市自治區，共 687 個城市

技術及合規諮詢服務

由專業團隊提供上市前盡職審查方案

合規與品質控制

專業諮詢和培訓

我們的足跡

服務覆蓋中國香港、 中國內地及全球214個國家

我們的服務覆蓋全球214個國家，能夠迅速反應，在短時間內規劃和執行各個地區的大型調查項目，為客戶提供準確的信息和全球實地調查支持。作為關鍵的合作伙伴，我們的工作得到客戶的廣泛認可及信賴，時刻展現重要的價值。



滙華資訊獲 ISO 資質認證



榮獲 ISO9001:2015 認證

ISO 9001:2015 是一套國際通用的品質管制工具，提供系統化的程式及框架，讓機構精益求精。滙華資訊自2015年11月榮獲認證後，公司上下的凝聚力和團結精神有增無減。有關認證不單鞏固了公司對客戶提供優質服務的承諾，亦反映員工多年來努力不懈的奮鬥成果。除了是自我提升和加強內部管理的重要一步，更確保業務在持續發展和產量增加之同時，透過優化整個管理系統，令作業程式更加標準化，每一份提供予客戶的報告，均保持高超質素。公司各部門均已進一步提高特定的工作目標，並藉著持續培訓，增強員工的專業知識，確保服務質素維持於業內最高水平。



榮獲 ISO/IEC 27001:2022 認證

ISO 27001 是國際領先的資訊安全管理標準，該認證體系展示企業資料和系統的完整性、對資訊安全的承諾，以及對風險的控制均達到全球最高水準。滙華資訊(中國)及滙華資訊(香港)分別於2015年12月和2020年6月榮獲ISO/IEC 27001認證。公司上下全力建立一個嚴密先進的資訊安全管理系統，確保資訊的機密性、業務資料的完整性以及IT系統的穩定性。憑藉世界級的安全標準，公司免除駭客攻擊、資料丟失、違反保密規定等安全威脅，獲得客戶的高度信任與支持。



我們的價值

誠信

誠信

我們與客戶之間時刻保持
忠誠互信的關係。

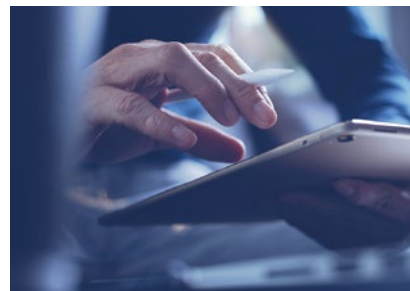
我們的產品

在這數字化時代，我們明白企業面對的商業挑戰可以是無比艱鉅。我們的專業團隊提供頂級方案，從辨認風險、減低風險帶來的影響和管理風險等方面，持續協助客戶管理整個風險

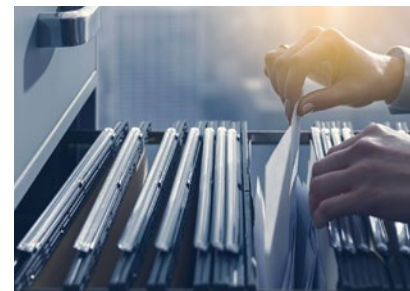
管理程序。我們傑出的風險管理和研究分析能力，確保我們遵守行業操守，並以行內最頂尖的標準為客戶服務。



盡職審查



企業信用調查



僱員背景調查



產權調查



企業認證



實地調查



我們的產品

盡職審查

盡職審查提供最新、最準確、最全面的調查結果，配合詳盡透徹的分析，協助客戶規避潛在風險，建立信任，確保交易安全。


概述

任何類型的重要業務參與或交易都應進行深入的盡職審查，以洞悉相關的合規、監管、法律和聲譽風險。這些專案往往涉及個人和公司層面，需要掌握和理解複雜的關係資訊。想要有效地進行全面研究、處理和分析大量資料，我們就必須利用強大的工具從廣泛管道取得資訊。同時，行業、監管和國家專業知識的應用，對於確定研究結果的優先順序和套用亦至關重要。

我們的盡職審查涵蓋併購盡職審查、上市前盡職審查、客戶盡職審查、供應商盡職審查、經銷商盡職審查、和人力資源盡職審查以滿足客戶上市、併購、以及其他商業上的需要。我們也會根據各種特殊情況，配合客戶需求，定製特定調查範圍。

服務範圍

- 上市前盡職審查
- 並購盡職審查
- 客戶盡職審查
- 供應商盡職審查
- 經銷商盡職審查
- 人力資源盡職審查
- 遙距盡職審查
- 獨立性調查
- 最終實益擁有人搜索
- 董事盡職審查



我們的產品

企業信用調查

滙華資訊提供最新、最準確、最全面的信用報告，幫助客戶瞭解每一個合作夥伴的背景和現況，制訂更快、更好的決策，防範可能出現的風險，建立信任，保障交易安全。

概述

滙華資訊的信用報告利用註冊資訊、信用評級和訴訟記錄等基本資料，協助客戶與其他公司合作前，調查其潛在的業務風險。搜索及調查註冊資訊能有效核實公司的營運狀況，並透過公司背景評估其業務範圍、規模、資格、經營歷史和財務業

績。信用評級是一個獲廣泛認可的指標，是確立商業關係前的首要考慮。從訴訟記錄調查中獲得的詳細結果，能揭露任何可能阻礙公司正常運營的案件，以及從訴訟模式中辨認隱藏問題。

服務範圍

- 信用報告
- 全檔信用報告
- 註冊報告
- 信息報告
- 簡單報告
- 綜合報告
- 財務報告
- 深度研究報告
- 媒體紀錄調查
- 訴訟調查
- 令狀調查
- 清盤調查
- 破產調查



我們的產品

僱員背景調查

滙華資訊提供公正的僱員背景調查服務，以頂級標準進行分析，協助客戶減低招聘時可能出現的各種風險，建造安全和完善的工作環境。

概述

了解崗位申請人的可信度對於降低培訓、招聘更換、生產力以及審核程式等成本至關重要。合規和聲譽風險等潛在成本很容易被忽略，但事實上可以對企業造成極大損害。因此在招聘中發現任何異常或不誠實行為，公司都應該詳細

地調查背景，尤其是領導或高級管理職位，因為他們對公司文化和聲譽的影響尤其深遠。在僱用或提拔現有員工擔任此類職務時，應當注意其是否有不合規、前科或潛在的利益衝突。

服務範圍

- 身份核實
- 學歷核實
- 工作履歷核實
- 基本工作表現核實
- 資格核實
- 信用核實
- 訴訟調查
- 刑事紀錄調查
- 負面紀錄調查



我們的產品

產權調查

滙華資訊的完善網路及專業經驗能為客戶提供獨特和全面的產權調查服務，協助客戶辨認商業交易時的各種潛在風險。

概述

產權或所有權調查一般用於履行監管義務和管理業務風險。產權調查的內容包括獲取準確財務報告作為上市公司年度審計的一部分，以及確保資產轉讓交易

的合法性。某些業務交易可能僅基於公司擁有特定類型的許可證而進行，因此必須通過官方和其他可靠管道進行產權調查或產權驗證。

服務範圍

- 土地及資產調查
- 房產檔案調查
- 車輛紀錄調查
- 船舶紀錄調查
- 採礦權調查
- 林地使用權調查
- 海域使用權調查
- 知識產權調查



我們的產品

企業認證

滙華資訊提供一站式的企業認證方案，以最準確全面的資訊，配合專業透徹的分析，幫助客戶制訂更快和更好的決策，辨識各種潛在風險。

概述

隨著電子商業市場蓬勃發展，欺詐活動也越來越多，如銷售假冒商品、缺陷產品和非法商品等，不但會嚴重損害電子平台的聲譽，更可能涉及法律風險。企業認證能有效管理賣方准入流程以及定期監控主要賣家，協助管理以上風險。企業認證既多樣化又複雜，而我們擁有豐富經驗，安排走訪實際營運地點，評估公司是否以可核

查的銀行帳戶和交易記錄進行商業活動，並核實對方是否持有所有需要的註冊記錄和專業資格。這是評估任何企業是否合法運行最可靠和直接的方法，尤其針對線上運營的企業。為確保安全的線上商業環境，買家的欺詐行為也不容忽視，所以顧客分析對保護賣家在交易中免受付款和退貨的欺詐同樣重要。

服務範圍

- 企業認證
- 證書認證
- 資質認證
- 銀行賬戶認證
- 商業伙伴認證



我們的產品

實地調查

滙華資訊於中國內地、中國香港及全球超過214國家，擁有全職外訪團隊及當地網絡，協助客戶進行各項實地調查，反映真實情況，保障客戶免受商業詐騙，致力協助客戶減低風險，作出正確的商業決定和計劃。我們的團隊受過專業訓練，能嚴格遵守保密原則，並透過最低成本，在最短的時間內提供商業情報。

概述

在沒有實地調查海外商業夥伴真實存在和運營規模下，與他們合作是極具風險的。在不同的司法管轄區和行業，中小企不一定有充足網上資料證明其業務真實存在。此外，若不進行實地調查或安排訪問，公司的產品和服務素質，包括運營規模和覆蓋範圍一般難以核實。而針對公司規模量

身定做的實地調查能有效揭露公司運營異常，或故意誤報公司存在和規模的跡象。這是一般傳統調查容易忽略，但卻是發現風險信號的最有效方法，避免成為商業詐騙的受罪者。實地調查比起傳統盡職審查更能清楚反映公司日常業務活動，辨認虛假資訊和駁斥謬誤。

服務範圍

- 經營狀況核查
- 遙距實地導覽
- 產品狀況核查
- 活動狀況核查
- 存貨盤點
- 銀行憑證調取
- 信用報告調取
- 文檔調取
- 企業憑證核查
- 顧客流量調研
- 問卷調查
- 跟會

我們的價值 創新

創新

我們以創新突破的精神，為客戶提供策略見解和實際商業資訊解決方案。

我們的科技

除了為客戶提供一如既往的優質和前瞻性服務，滙華資訊更把經驗、專業知識和技術融會貫通，為眾多企業帶來市場領先和一站式的全方位服務，致力為客戶辨識風險，建立信任及保障交易安全。

CBI SKY



CBI SKY

CBI SKY 是一個網上協作平台，每個專案旗下的專業團隊可透過此平台溝通，分享資訊與合作。CBI SKY 為您提供一個高效易用的專案管理體驗，無須額外收費，您可以隨時訪問平台使用各項管理功能。

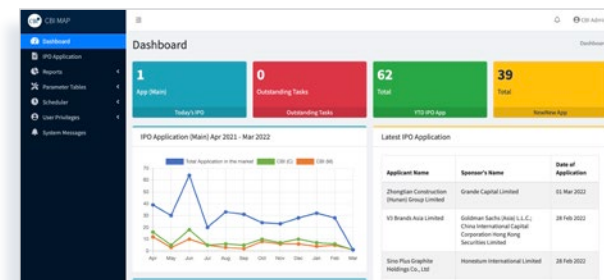
- **綜合訂單紀錄** — 一按即時查看所有訂單狀況
- **即時報告更新** — 隨時下載最新報告，不受電子郵件大小限制
- **追蹤修訂** — 除最新報告外，舊版本報告亦會保留以供查閱
- **專案分享** — 盡職審查專案可按需求分享予不同團隊，方便溝通
- **重點市場消息** — 及時瞭解最新的行業新聞

CBI MAP

- 由提交申請到成功上市的完整IPO申請記錄資料庫
- 切合各類分析需求的分類記錄及資料，如行業、業務地點、保薦人、律師及會計師等類別
- 完整保薦人記錄，包括牌照變動、負責人員及代表的詳細變更
- 人工智慧和資料搜集技術，確保獲得最新消息，緊貼市場

CBI MAP

CBI MAP 是一個全面而實用的IPO市場資料庫。您可以在平台快速查找IPO申請及保薦人的最新動態。CBI MAP是保薦人籌備上市項目必備的工具，除了搜集參考資料，還能進行比較及分析。



我們的價值

熱誠

熱誠

我們精益求精，盡善盡美。

我們的熱誠

企業社會責任

我們重視參加志願工作和社會責任。

這些年來，滙華資訊志願工作委員會參加了好幾百個志願活動，員工的愛心及付出也為社會

帶來了正面影響。在疫情期間，我們持續為有需要人士提供財政和實際幫助。我們會繼續投身志願工作，以愛和關懷團結社區，為有意義的事出一分力。



自2018

*截至2023年11月30日

7,857

個小時的志願工作

2,239

次累積參加人數

1,479

個活動

283

個受助單位



中國地區研究主管 Terry Tse:

「貢獻志願工作的時間所帶來的正面影響絕對比你想像的更多。」

產品發展部副總監 Pauline Leung:

「一個人的力量有限，整個企業團結一心帶來的正面影響深遠。」

我們的成就



DHL/南華早報香港商業獎2017 -傑出中小企獎

由香港商業獎頒發



2018 香港管理專業協會 (HKMA) - 優質管理中小企特別獎

由香港管理專業協會頒發

SPECIAL AWARD
Established and
Medium Enterprises



人才企業嘉許計劃 2019 - 2025

滙華資訊作為「人才企業」，在人才訓練及發展方面獲得傑出成就並獲獎。



「商界展關懷」 2016 - 2025

由香港社會服務聯會頒發



平等機會僱主嘉許計劃 2021 - 2023

滙華資訊憑藉在平等機會、多元和工作場所的包容性方面作出努力和承諾，而獲得此殊榮。

聯絡我們

香港總公司

香港灣仔軒尼詩道318號
永倫立方 21, 23樓

電話 (852) 2542 2199
電郵 mail@cbil.com.hk

北京公司

北京市朝陽區東四環中路41號
嘉泰國際大廈B座1810-1811室
郵編100025

電話 (86) 10-8571 1658
電郵 mail@chinacbi.com

上海分公司

上海市黃浦區六合路58號
新一百大廈18樓B室
郵編200001

電話 (86) 21-5302 9680
電郵 info@chinacbi.com

廣州分公司

廣州市天河區體育西路55號
紅盾大廈501
自編A22

電話 (86) 20-3886 3820
電郵 mail@chinacbi.com

西安分公司

西安市雁塔區科技路305號
都薈國際A座24層A2 - A6
郵編710075

電話 (86) 29-6821 6005
電郵 mail@chinacbi.com

馬來西亞檳城分公司

Level 2, Moulmein Rise Shoppes,
9, Jalan Moulmein, Pulau Tikus,
10350 George Town, Penang,
Malaysia

電話 (60) 4-202 2049
電郵 myinfo@cbil.com.hk

英國倫敦公司

13th Floor One Angel Court,
London,
United Kingdom,
EC2R 7HJ

電話 (44) 20-3006 8818
電郵 ukinfo@cbil.com.hk

